

Die GUI von TacxRunCopy 2.1 (Beschreibung der Funktionen weiter unten)



Mögliche Techniken zum Übergeben eines Runs (*.im, *.imf, *.tts, *.rut)








- 🔗 Auswahl über Schaltfläche "... " und öffnen des gewünschten Files
- 🔗 Über Startcenter / Explorfenster oder einen geöffneten Explorer/Dateimanager das gewünschte File mit der Maus ins Bild ziehen.
- 🔗 Über Startcenter / Explorfenster oder einen geöffneten Explorer/Dateimanager das gewünschte File mit der Maus auf eine Verknüpfung von TacxRunCopy auf dem Desktop ziehen.

Das entsprechende Terrain wird erkannt, der zugehörige Radiobutton gesetzt und die möglichen Ziele (Run- / Pilotverzeichnis) für das jeweilige Terrain vorgeschlagen.
Mindestens 1 Checkbox, also 1 Ziel muss aktiviert sein.

Definition von Run, Pilotrun, Pilotroute und Route :

Pilotrun, Pilotroute und Route sind das gleiche und muss immer in das Pilotverzeichnis kopiert werden, damit die Strecke im Hauptmenü auswählbar ist. Sollen dazu noch Gegner auswählbar sein, so müssen diese ins Runverzeichnis kopiert werden. Der Einfachheit halber, wird in der Hilfe immer der Begriff "Run" verwendet.

Menüpunkt "Startcenter"

-  **Explorerefenster** (Hotkey F5) Öffnet ein Explorerfenster im aktuell verwendeten Quellverzeichnis
-  **Imagic Software** : Falls installiert, Start der (grünen) Imagic Software
-  **Fortius Software** : Falls installiert, Start der (blauen) Fortius Software
-  **Tacx Trainer Software** : Falls installiert, Start der TTS Software (TTS2 wird automatisch erkannt, TTS1 muss über den Menüpunkt "Setup / Konfiguration" eingestellt werden)
-  **Tacx Analyser** : Startet den (Fortius) Tacx Analyser
-  **Tiny Analyser** : Startet den TinyAnalyser
-  **MyProg1/2** : Frei definierbare Programme einstellbar über Menüpunkt "Setup / Konfiguration"

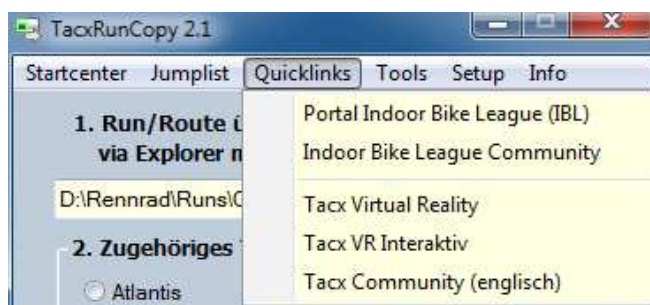


Menüpunkt "Jumplist"



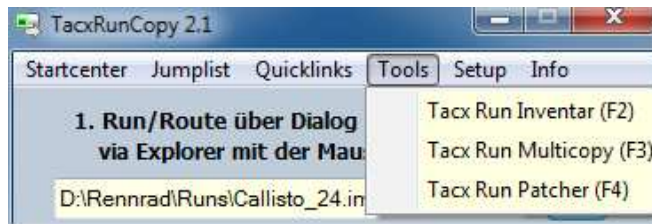
Falls installiert, werden die angezeigten Hauptverzeichnisse der jeweiligen Tacx Applikation in einem Explorerfenster geöffnet. Erreichbar auch über die Hotkeys F6 / F7 / F8

Menüpunkt "Quicklinks"



Wichtige und relevante Weblinks werden im Standardbrowser angesprungen, Editieren der URLs (z.b bei Adressänderung) ist möglich über Menüpunkt "Setup / Konfiguration"

Menüpunkt "Tools" (siehe auch Anhang)



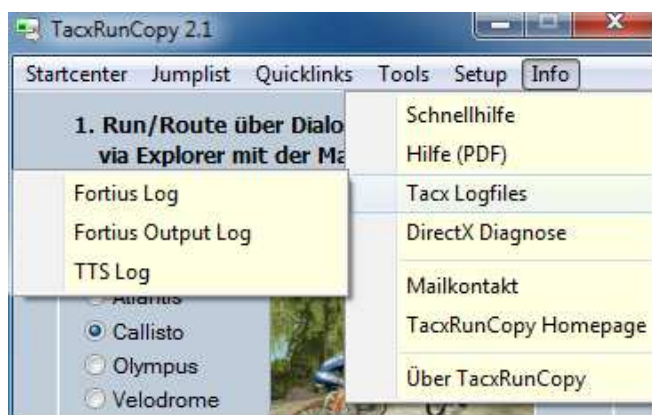
- ✚ **TacxRunInventar** (auch Hotkey F2) : Listen, sortieren, kopieren, löschen und verschieben von allen auf dem System erfassten Runs. Listing mit verschiedenen Zeitfiltern : 24 Stunden / 1 Woche / 4 Wochen und frei wählbarer Zeitraum.
- ✚ **Tacx Run Multicopy** : (auch Hotkey F3) Kopieren mehrerer Runs auf einmal in ein ausgewähltes Zielverzeichnis
- ✚ **Tacx Run Patcher** (auch Hotkey F4) : Umbenennen vom Namen der Strecke, wahlweise auch umbenennen des Dateinames (Run Name = Dateiname). Unterstützt Imagic und Fortius (*.im,*.imf,*.rut), derzeit noch kein TTS.

Menüpunkt "Setup"



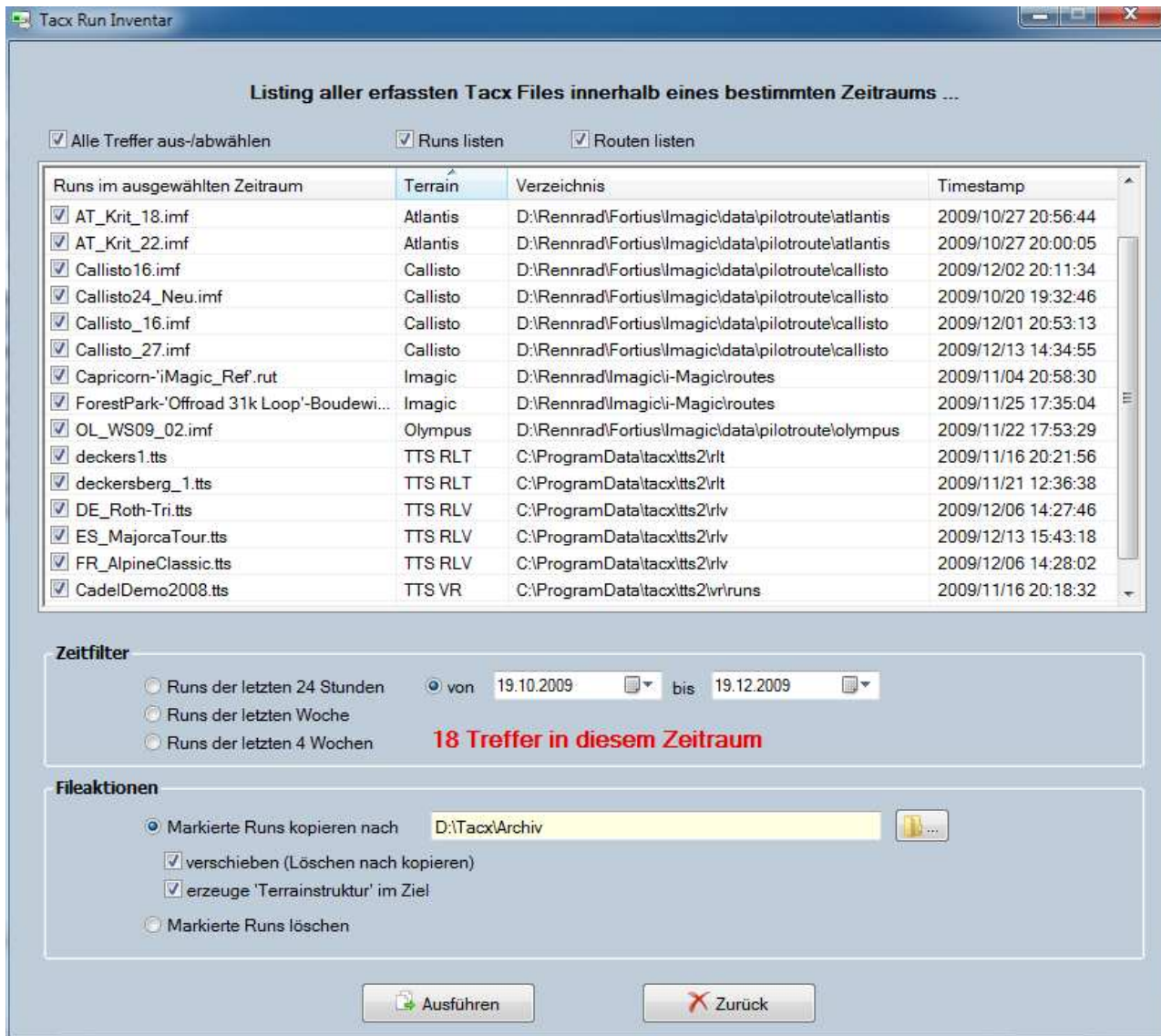
- ✚ **Konfiguration** : 2 frei konfigurierbare Programme die sich ins Starcenter einklinken, Setup der Weblinks (URLs) die unter "Quicklinks" gelistet sind. Konfiguration von TinyAnalyser und TTS 1, ebenfalls im Startcenter verankert.
- ✚ **Konfigurations Datei öffnen** : manuelles Editieren der Konfigurationsdatei

Menüpunkt "Info"



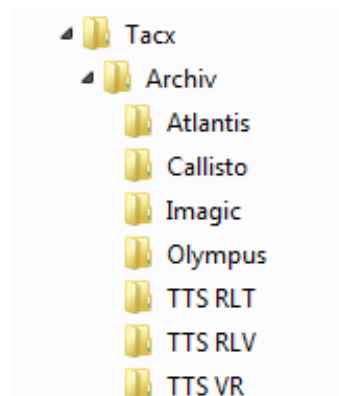
- ✚ **Schnellhilfe**
- ✚ **Hilfe** im PDF Format
- ✚ **Tacx Logfiles** : Listing der 2 Logfiles von Fortius- und TTS Software im Notepad. Bei Version TTS2 wird das jüngste Logfile angezeigt. Um alle TTS Logfiles zu sehen einfach F8 drücken (TTS Root Verzeichnis), 1 Verzeichnis zurück gehen und nach "Logs" wechseln.
- ✚ **DirectX Diagnose** : Start von "dxdiag.exe" zur Anzeige installierter DirectX Treiber und Geräte.
- ✚ **Mailkontakt** : Support, Anfragen, Meinungen, Verbesserungen, Bugmeldungen via Email
- ✚ **TacxRunCopy Homepage** : Aktuelle Homepage von TacxRunCopy
- ✚ **Über TacxRunCopy** : Versionsinfo von TacxRunCopy, Registrierungsinfo, User und Computerinfo Status der User Access Control (UAC), Admin Status

Modul Tacx Run Inventar

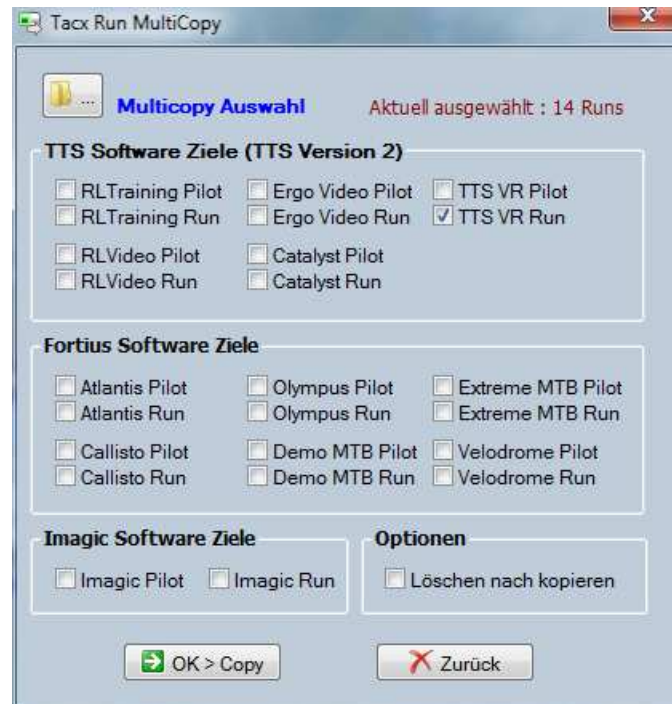


- Listing aller Runs in einem bestimmten Zeitraum
- Treffer können je nach Aktion markiert und dann gelöscht, kopiert oder verschoben werden.
- Wird die Checkbox "erzeuge Terrainstruktur im Ziel" aktiviert, so wird unterhalb des Zielverzeichnisses eine Verzeichnisstruktur angelegt, die den jeweiligen Namen der Terrains der kopierten/verschobenen Runs entspricht.

Im Beispiel wurde nach "Terrain" sortiert mit Listing aller Runs und Pilotrouten im Zeitraum 19.10.09 bis 19.12.09. Es wurden 18 Treffer gefunden und für eine Kopieraktion nach D:\Tacx\Archiv markiert. Die Quelldateien werden anschließend gelöscht und im Ziel wird eine Verzeichnisstruktur entsprechend den Terrains der verschobenen Runs, angelegt :



Modul Tacx Run MultiCopy



- ✚ Auswahl mehrerer zu einem Terrain gehörenden Runs über den Button "..."
- ✚ Auswahl des Ziels durch markieren der entsprechenden Checkbox(en)
- ✚ Optional verschieben der Files (löschen nach kopieren)

Modul Tacx Run Patcher



- ✚ Auswahl des Runs, dessen Name geändert werden soll, über den Button "..."
- ✚ Das Terrain und der Runname wird automatisch erkannt
- ✚ Der neue Name darf max. 16 Zeichen lang sein
- ✚ Optional umbenennen des Dateinamens in den des neuen Run Namens
- ✚ Optional Sicherung der Originaldatei vor dem Patch